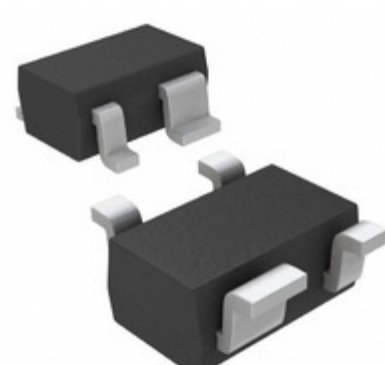


MAX6711SEXS+T10



Obrázky jsou pouze orientační.
Podrobné informace o produktu naleznete v části Technické údaje produktu.
Koupit MAX6711SEXS+T10 s důvěrou od Component-World.HK, 1 rok záruka



Part Number: [MAX6711SEXS+T10](#)

Výrobce: [Maxim Integrated](#)

Popis: IC RESET MPU W/RESET SC70-4

Datový list: [MAX6711-13\(L-Z\)](#)

[Part Numbering System](#)

RoHS Status: Bez olova / V souladu RoHS

Ship From: Hong Kong

Shipment Way: DHL/Fedex/TNT/UPS/EMS

[Request For Quotation](#)

PARAMETR PRODUKTU

Part Number	MAX6711SEXS+T10	Výrobce	Maxim Integrated
Popis	IC RESET MPU W/RESET SC70-4	Stav volného vedení / RoHS	Bez olova / V souladu RoHS
Dostupné množství	6023 pcs	Datový list	MAX6711-13(L-Z) Part Numbering System
Kategorie	Integrované obvody (IC)	Napětí - Práh	2.93V
Typ	Simple Reset/Power-On Reset	Dodavatel zařízení Package	SC-70-4
Série	-	resetování Prodleva	140 ms Minimum
resetovat	Active Low	Obal	Tape & Reel (TR)
Paket / krabice	SC-82A, SOT-343	Výstup	Push-Pull, Totem Pole
Provozní teplota	-40°C ~ 125°C (TA)	Počet napětí Sledované	1
Typ montáže	Surface Mount	Úroveň citlivosti na vlhkost (MSL)	1 (Unlimited)
Stav volného vedení / RoHS	Lead free / RoHS Compliant	Detailní popis	Supervisor Push-Pull, Totem Pole 1 Channel SC-70-4
Číslo základní části	MAX6711		

Component-World.com je spolehlivý distributor elektronických součástek. Specializujeme se na všechny elektronické komponenty řady Maxim Integrated. Máme 6023 kusy Maxim Integrated MAX6711SEXS+T10 na skladě dostupných. Vyžádejte si citát z distributora součástí elektroniky na Component-World.com, náš prodejní tým vás bude kontaktovat do 24 hodin.

RFQ Email: info@Components-World.com

SOUVISEJÍCÍ PRODUKTY

	Část#: MAX6712TEXS+T Popis: IC RESET MPU W/RESET SC70-4	Výrobci: Maxim Integrated	Dotaz
	Část#: MAX6711SEXS+T Popis: IC MPU/RESET CIRC SC70-4	Výrobci: Maxim Integrated	Dotaz
	Část#: MAX6711ZEXS+T Popis: IC MPU/RESET CIRC SC70-4	Výrobci: Maxim Integrated	Dotaz
	Část#: MAX6711TEXS+T Popis: IC MPU/RESET CIRC SC70-4	Výrobci: Maxim Integrated	Dotaz
	Část#: MAX6711MEXS+T Popis: IC MPU SUPERVISOR SC70-4	Výrobci: Maxim Integrated	Dotaz
	Část#: MAX6710MUT+T Popis: IC SUPERVISOR MPU SOT23-6	Výrobci: Maxim Integrated	Dotaz
	Část#: MAX6713LEXS+T10 Popis: IC RESET MPU W/RESET SC70-4	Výrobci: Maxim Integrated	Dotaz
	Část#: MAX6711TEXS+T10 Popis: IC RESET MPU W/RESET SC70-4	Výrobci: Maxim Integrated	Dotaz
	Část#: MAX6712LEXS+T Popis: IC RESET MPU W/RESET SC70-4	Výrobci: Maxim Integrated	Dotaz
	Část#: MAX6712SEXS+T Popis: IC RESET MPU W/RESET SC70-4	Výrobci: Maxim Integrated	Dotaz
	Část#: MAX6711REXS+T Popis: IC MPU/RESET CIRC SC70-4	Výrobci: Maxim Integrated	Dotaz
	Část#: MAX6713LEXS+T Popis: IC MPU/RESET CIRC SC70-4	Výrobci: Maxim Integrated	Dotaz
	Část#: MAX6710OUT+T Popis: IC SUPERVISOR MPU SOT23-6	Výrobci: Maxim Integrated	Dotaz
	Část#: MAX6710LUT+T Popis: IC SUPERVISOR MPU SOT23-6	Výrobci: Maxim Integrated	Dotaz
	Část#: MAX6712TEXS+ Popis: IC SUPERVISOR	Výrobci: Maxim Integrated	Dotaz
	Část#: MAX6713MEXS+T Popis: IC MPU/RESET CIRC SC70-4	Výrobci: Maxim Integrated	Dotaz
	Část#: MAX6710QUT+T Popis: IC SUPERVISOR MPU SOT23-6	Výrobci: Maxim Integrated	Dotaz
	Část#: MAX6711LEXS+T Popis: IC MPU/RESET CIRC SC70-4	Výrobci: Maxim Integrated	Dotaz
	Část#: MAX6710PUT+T Popis: IC SUPERVISOR MPU SOT23-6	Výrobci: Maxim Integrated	Dotaz
	Část#: MAX6711MEXS+T10 Popis: IC RESET MPU W/RESET SC70-4	Výrobci: Maxim Integrated	Dotaz

Související klíčová slova pro MAX6711SEXS+T10

Maxim Integrated MAX6711SEXS+T10.	MAX6711SEXS+T10 distributor	MAX6711SEXS+T10 dodavatel	MAX6711SEXS+T10 Cena
MAX6711SEXS+T10 Stáhnout datasheet.	MAX6711SEXS+T10 Datasheet.	MAX6711SEXS+T10 Stock.	koupit MAX6711SEXS+T10.
Maxim Integrated MAX6711SEXS+T10.			